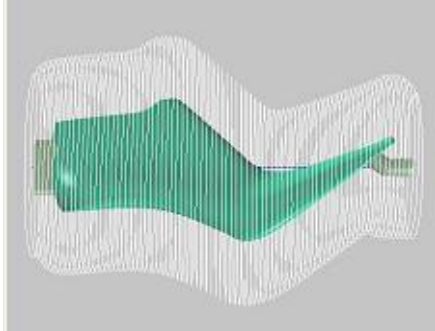
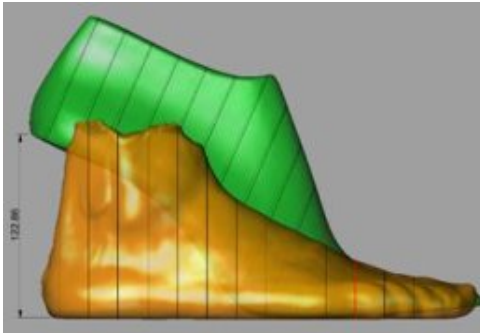


## Líneas de Investigación

Escrito por Administrator

Domingo, 20 de Septiembre de 2009 11:50 - Actualizado Jueves, 15 de Diciembre de 2011 16:44

---



- Adaptación de máquinas herramienta al estándar STEP-NC
- Biomecánica
- Sistemas Bioinspirados
- Personalización de calzado
- Prototipado virtual
- Protección de la propiedad intelectual de las aplicaciones CAD/CAM/CAE
- Aceleración de algoritmos mediante FPGAs, DSPs y GPUs

## Líneas de Investigación

Escrito por Administrator

Domingo, 20 de Septiembre de 2009 11:50 - Actualizado Jueves, 15 de Diciembre de 2011 16:44

---

- Diseño de Sistemas embebidos y Sistemas on Chip con FPGAs
- Tolerancia a fallos